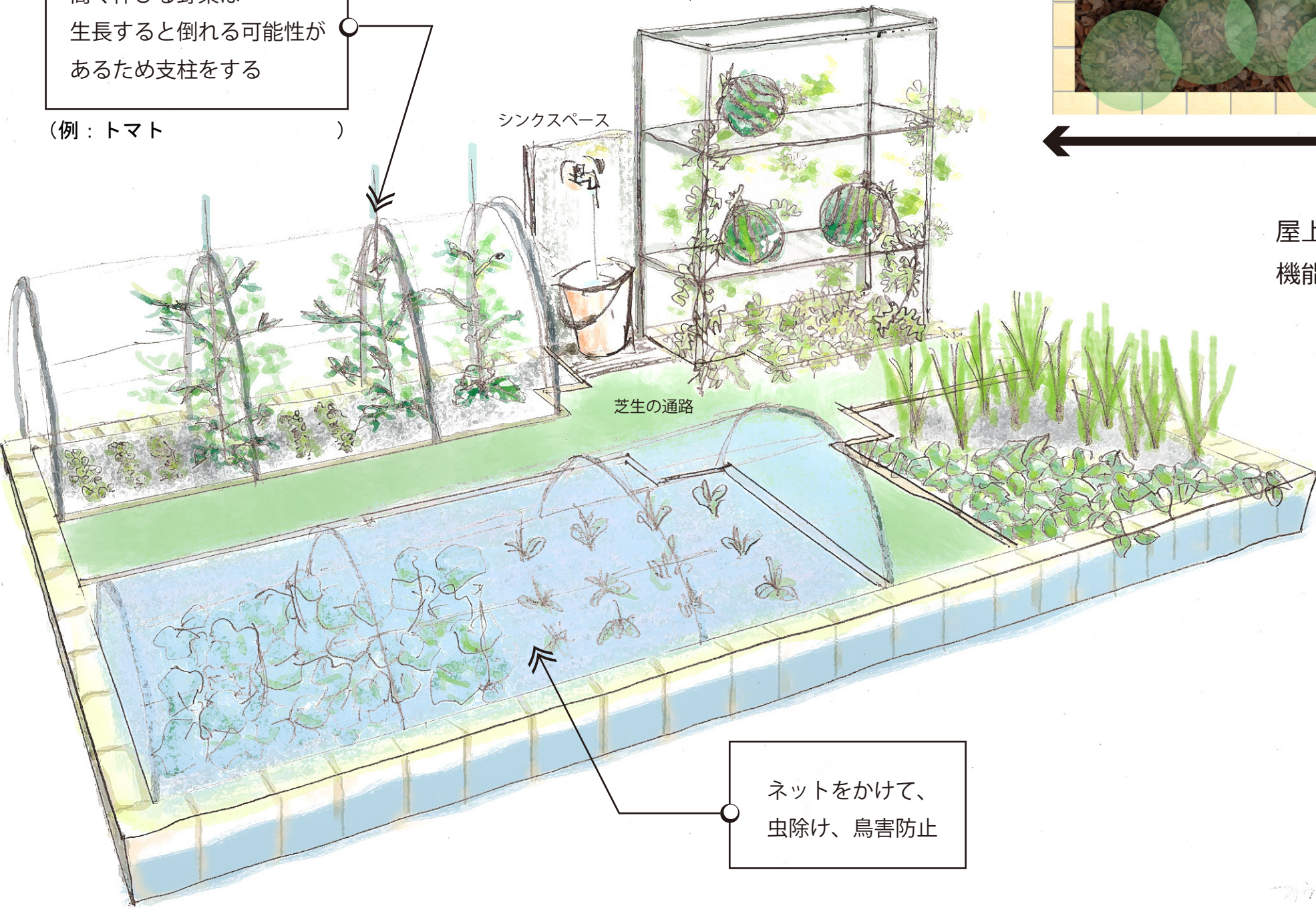




# 野菜棚のある庭

高く伸びる野菜は  
生長すると倒れる可能性が  
あるため支柱をする

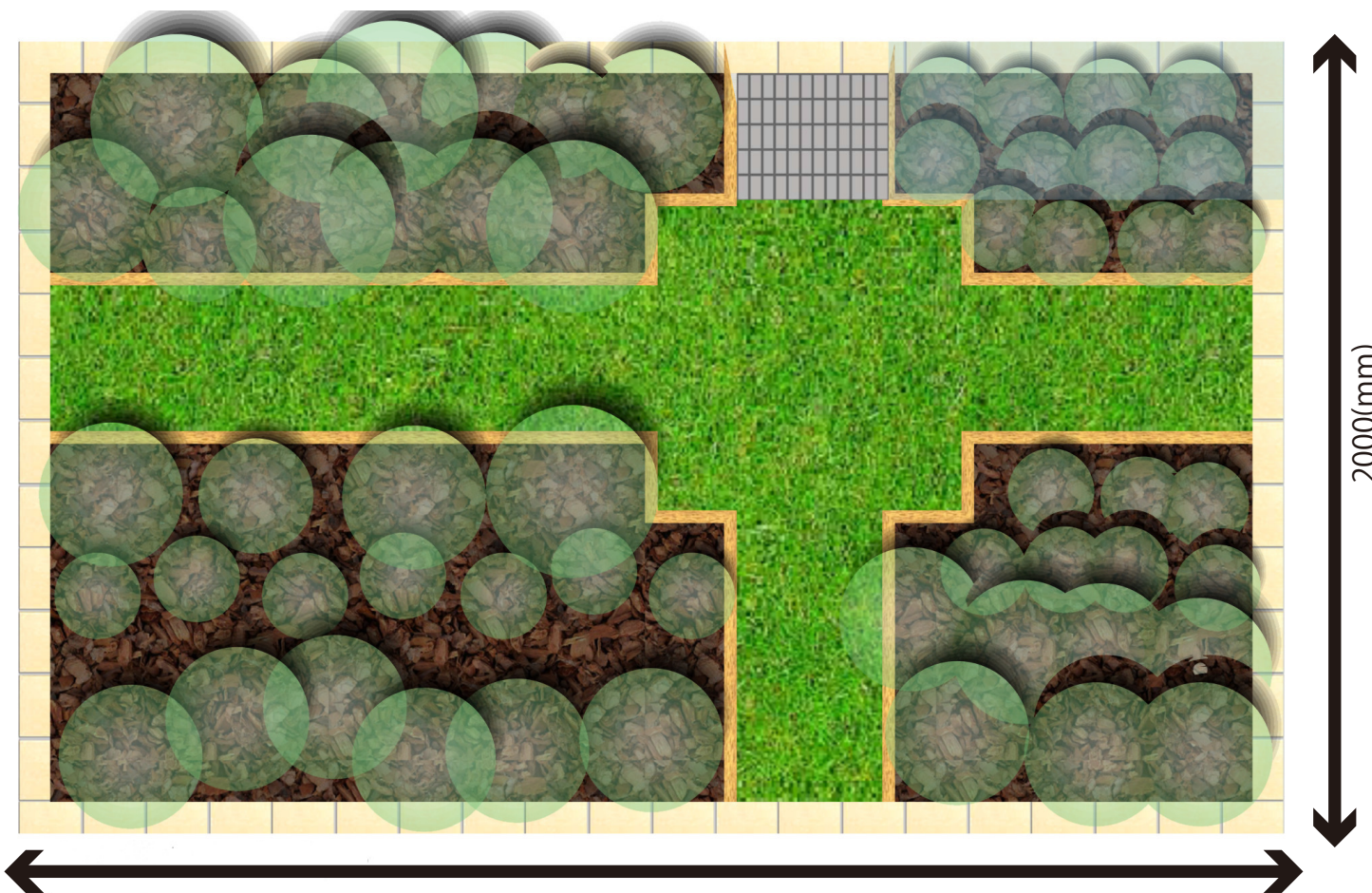
(例：トマト )



野菜棚を設置することで  
狭いスペースで効率よく  
野菜が収穫できる

(例：スイカ (大玉・小玉) )

ネットをかけて、  
虫除け、鳥害防止



4000(mm)

2000(mm)

屋上の限られた空間でも気軽にたくさんの野菜を収穫できる  
機能的な平面 + 立体ガーデン

## 【オススメ野菜】

(春)

ピーマン  
夏から秋に収穫できる  
実野菜



トマト  
初夏から初秋にかけて  
収穫できる実野菜



インゲン  
サツマイモ  
スイカ  
ジャガイモ  
ニンニク  
トマト  
ナス  
ピーマン  
ブロッコリー

(秋・冬)

ブロッコリー  
秋から春に収穫できる  
茎葉野菜



サツマイモ  
秋に収穫できる根野菜



スイカ  
夏に収穫できる実野菜  
強い光を好む

